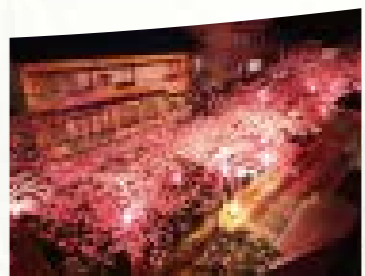


吟味を重ねて
美味を届ける



集いの席を華やかに彩る、贅を尽くした料理の数々は、「泉都」ならではの自慢の味。旬にこだわり、素材を見極め、選びぬいた海・山の幸だけをお届けいたします。御献立内容は季節により変更いたします。

四季折々の
風情を楽しむ



春まつり

柳の芽が出る頃には、木屋町通りをはじめ温泉街各所が桜で埋まり、色とりどりのほんぼりなどで飾られます。また、夜桜まつりなど数々の催し物もごさいます。泉都の木屋町通りに面したお部屋ではそれらを手が届きそうな程の場所からお楽しみいただくことができます。



夏物語

緑日のようなにぎわいとなる夏の城崎。期間中、打ち上げ花火のほか、当館近くの四所神社にてイベントが行われます。「ふるさとまつり」は特に盛大です。



秋祭り

十月十四日、十五日の両日繰り広げられる四所神社の祭り。だんじりの太鼓の響きは、山峡にこだまし緊張と勇壮な感動を人々にあたえてくれます。



雪景色と松葉に
名物「松葉がに」の漁が解禁になると、城崎が一番にきわむ季節の到来です。柳並木も太鼓橋も雪に覆われ、温泉街は水墨画のような景色となります。

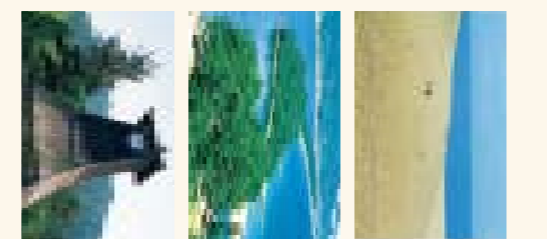
冬

※料理写真はイメージです。

夏



- Access**
- JRでは**
 - ◆大阪より 約3時間
 - ◆京都より 約2時間30分
 - ◆姫路より 約2時間10分
 - ◆神戸より 約2時間40分
 - 各五島より**
 - ◆新幹線で京都まで約3時間45分
 - ◆岡山より 新幹線で姫路まで約3時間
 - ◆広島より 新幹線で姫路まで約4時間
 - ◆米子より 約3時間30分
 - お車で**
 - ◆大阪より 約3時間30分(約220km)
 - ◆京都より 約3時間30分(約150km)
 - ◆姫路より 約2時間(約110km)
 - ◆神戸より 約3時間(約170km)
 - 各五島より**
 - ◆約4時間(約300km)
 - ◆岡山より 約3時間(約250km)
 - ◆広島より 約5時間(約400km)
 - ◆米子より 約4時間(約170km)
 - 空路**
 - ◆コナハ/但馬空港より 車で約30分



鳥取砂丘

南北24km、東西16km、最大高低差90mという日本最大規模の砂丘です。成り立ちの歴史は、十数年前に遡るといわれています。

日本三景 天橋立

日本三景天橋立は天に掛かる橋のように見える天下の名勝です。笠松公園の展望台から斜め一文字の天橋立の景色が楽しめます。

出石城下町

出石城をはじめ家老屋敷、足軽屋敷と任時を物置る町並みが残り、但馬の小京都とよばれています。各物手打ち面をはじめ有名。

ぶらり湯探歩
外湯めぐり

城崎には由来と歴史ある外湯が七つもあり、ゆかたがけでたつぷりとお楽しみいただけます。

- ◆**鴻の湯**
このとりが足の傷を癒したといわれる外湯最古の湯
- ◆**まんだら湯**
屋根は仏様にちなんで御堂を模した風変わった外観で、道智上人の受胎羅千日祈願により湧き出た湯
- ◆**御所の湯**
後醍醐天皇の御妹安嘉門院が入浴された湯
- ◆**一の湯**
桃山様式の歌舞伎座を思わせる建物で、江戸中期の温泉医学者香川修徳がこの湯を天下と
- ◆**柳湯**
中国の名勝西湖から移植した柳の木の下から湧き出た湯
- ◆**地蔵湯**
泉源が地蔵尊がたれた湯
- ◆**さとの湯**
サウナや展望露天風呂、ジェットバスなどをそなえる、ふれあいの湯。自然回復を銘打たれた湯



泉都は外湯に近い!
外湯に便利という立地条件も「泉都」の売りのひとつです。1番近い外湯、御所の湯は道を挟んですぐ目の前! 泉都を拠点に外湯めぐりをお楽しみください。

施設のご案内

- ◆客室 39室 (全室ウォッシュ完備)
- ◆エレベーター完備
- ◆収容人員 172名
- ◆宴会場
- ◆松の間 竹の間 梅の間 蘭の間 桐の間
- ◆喫茶エスカフ 都一売店
- ◆駐車場完備
- ※特に団体様で宴会・滞在などには「ご予算」に応じ相談させていただきます。

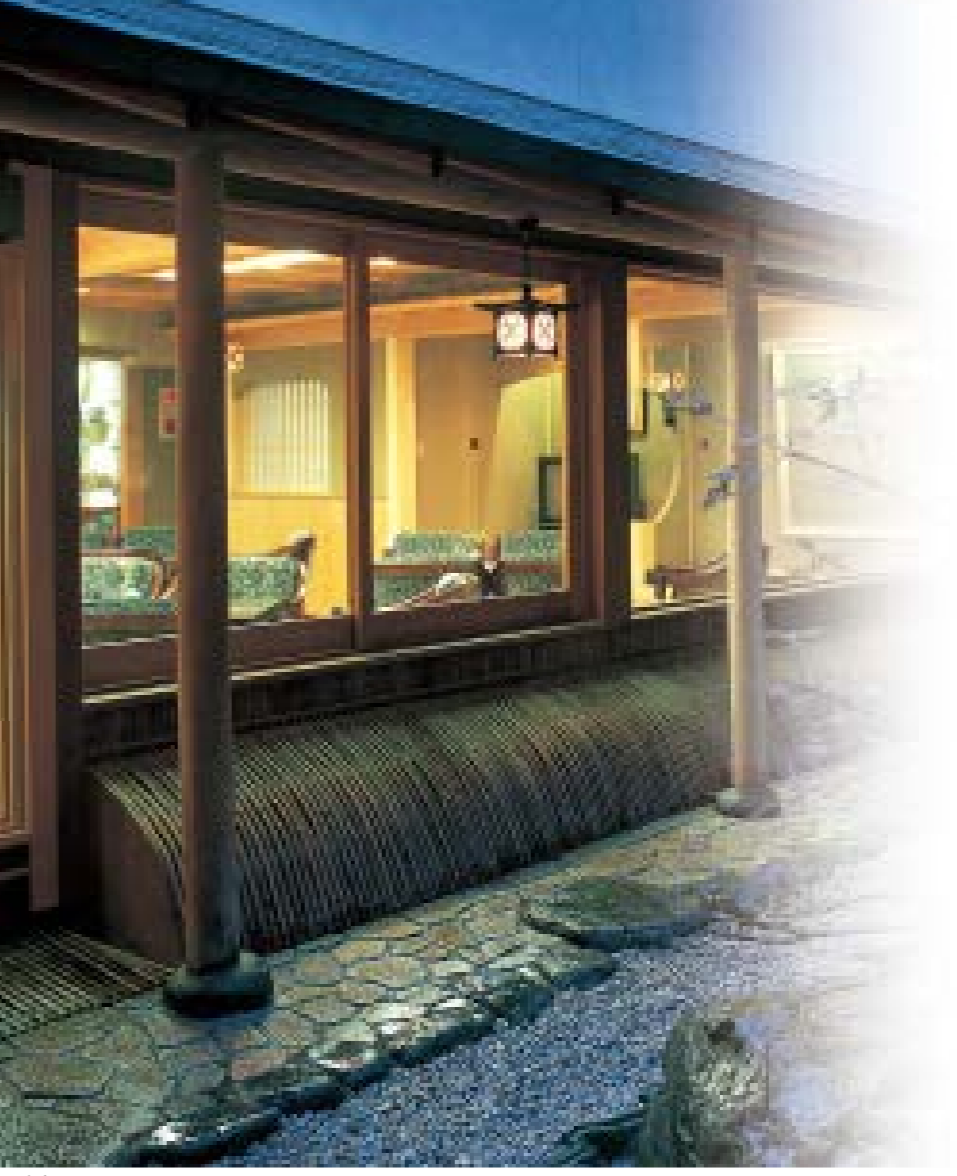
城崎温泉 泉都
〒669-6101 兵庫県豊岡市城崎町湯島540
TEL 0796-32-2521 FAX 0796-32-4547
ホームページ <http://kinosaki-sento.com/>

このパンフレットに記載されている内容は、予告なく変更になる場合がございます。ご了承ください。



城崎温泉

季節の庭にてお出迎え
春は花、夏は新緑、秋には紅葉、そして冬の雪。四季折々に美しく、また、表情豊かに姿を変える庭がお出迎えいたします。風情に満ちたやすらぎの宿「泉都」には、ゆっくりと穏やかな時が流れています。



中庭



おみやげ処

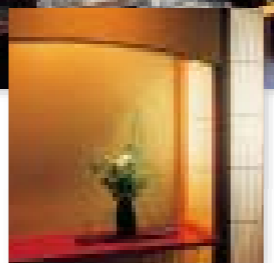
スナック「都」

ロビー



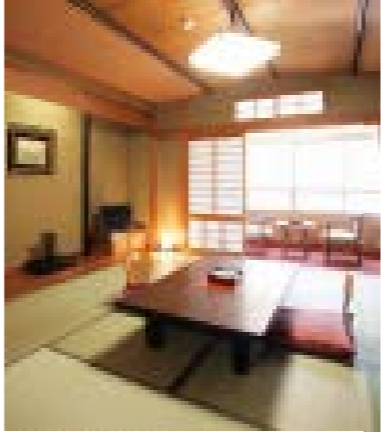
心和ませる佇まい

静けさが響く石畳の回廊。「泉都」のおもてなしは、訪れる人の心を和ませる手入れの行き届いた佇まいにもあります。情緒あふれる日本旅館の趣を、目で、心でお楽しみください。



静かに時を重ねて

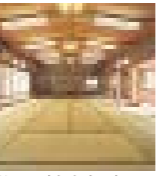
趣ゆたかな純和風の客室は、落ち着きあふれる佇まい。城崎の町をつつむ温泉情緒にふれながら、心静かにのんびりと、旅のひとつときをお過ごしいただけます。



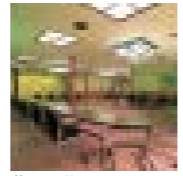
一般客室



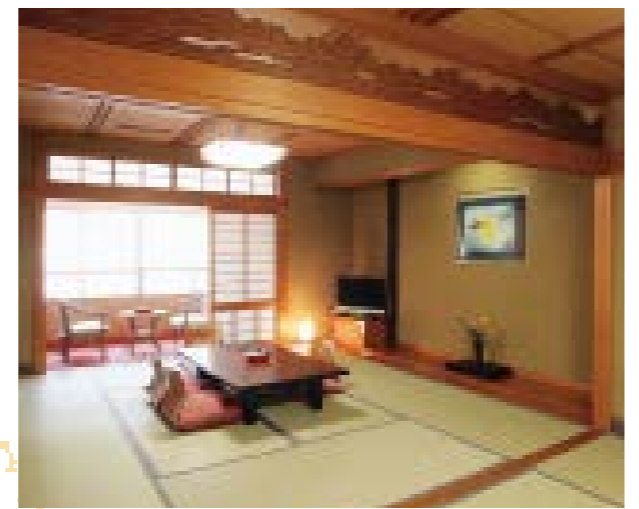
松の間(大宴会場)



竹の間(中宴会場)

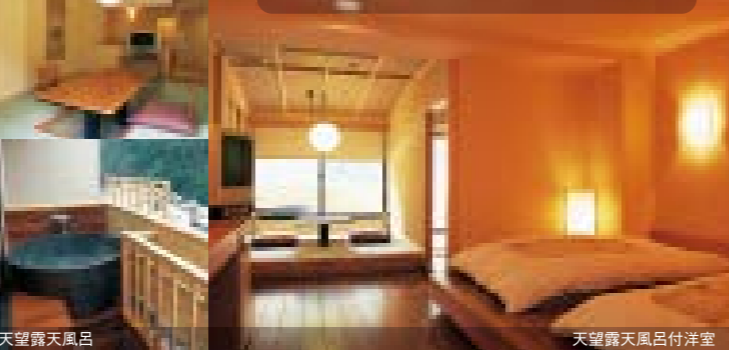


蘭の間・梅の間(会議室兼用)



一般客室

コネクティングルーム
コネクトドアを解放することにより、和室と洋室をつなぎます。行き来のできる状態となりますので、目的に応じてご利用ください。



天望露天風呂

天望露天風呂付洋室

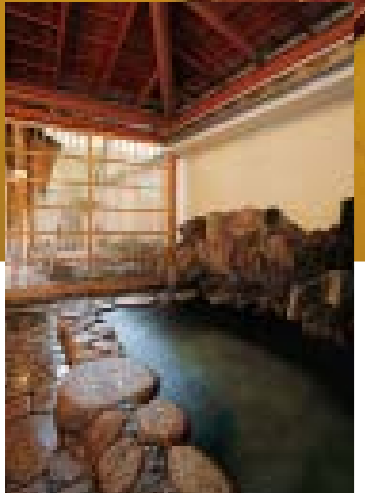


心地よさが満ちる

七つの外湯めぐりはもちろんのこと、「泉都」では内湯もお楽しみいただけます。湯けむりに包まれて心の糸ほどく、潤いの時間。そんな、温もりに満ちたひとときに出会い、ごゆるりとおくつろぎください。

◆泉質
ナトリウム
カルシウム
塩化物高温泉
◆効能
神経痛
筋肉痛
うちみ
慢性消化器病
痔病
疲労回復など

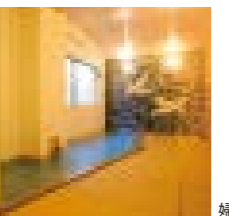
【入浴時間】 6:00am~10:00am
3:00pm~11:30pm



殿方浴室併設の岩風呂

殿方浴室

城崎有数の大浴場(内湯)
岩風呂を併設した殿方浴室と、婦人浴室は朝夕の入れ替え(※)により、どちらのお風呂もお楽しみいただけます。
※日よつ入れ替えをしない場合もございます。



婦人浴室